



HIGH POWER

GPC12-200K

12В 200Ач

WBR серии GPC12-200K - герметизированные карбоновые свинцово-кислотные аккумуляторные батареи с увеличенным до 15 лет сроком службы или более 1900 расчетных циклов заряда-разряда в циклическом режиме при 70% разряде. Эти высокоэффективные перезаряжаемые батареи не требуют обслуживания в течение всего срока службы и за счет использования чистого свинца, а также добавки углерода в состав электродов получили улучшенные зарядные и разрядные характеристики.

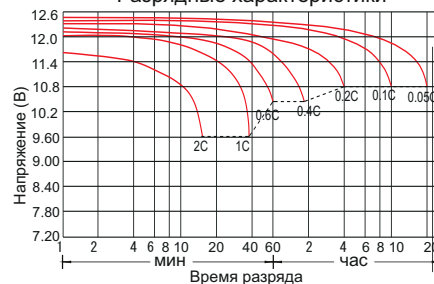
Основные области применения: источники бесперебойного питания (UPS), охранные и пожарные системы безопасности, оборудование систем телекоммуникации и электросвязи, аварийное освещение, электроинструмент, возобновляемые источники энергии, автотранспорт на гибридном питании, клининговая техника, телеметрическое, измерительное, контрольное и другое технологическое оборудование.

► Спецификация

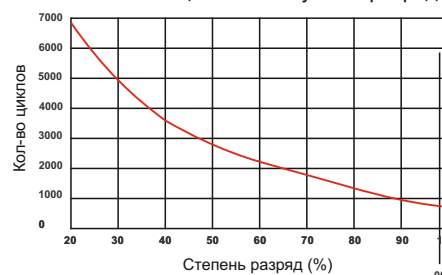
Номинальное напряжение	12 В (6 элементов в блоке)
Номинальная ёмкость (С10)	200 Ач при 10-часовом разряде до $U_{кон.}$ 10.8 В (при 25°C)
Ёмкость на режимах (при 25°C)	173.4 Ач при 3-часовом разряде до $U_{кон.}$ 10.2 В; 142.0 Ач при 1-часовом разряде до $U_{кон.}$ 9.6 В.
Напряжение заряда (при 25°C)	Буферный режим: 13.5-13.8 В (темп. коэффициент -18мВ/°C) Циклический режим: 14.4-15.0 В (темп. коэффициент -30мВ/°C)
Максимальный ток заряда (при 25°C)	50.0 А (рекомендованный 20 А)
Саморазряд	Батареи WBR серии GPC могут храниться до 6 месяцев при 25°C. Перед использованием батарею необходимо зарядить. При более высокой температуре хранения срок хранения сокращается.
Материал корпуса	Ударопрочный ABS (акрило-бутадиен-стирол)
Технология герметизации	AGM
Диапазон рабочих температур	Разряд : -40°C ~ +60°C Заряд : -20°C ~ +60°C Хранение : -40°C ~ +60°C Оптимальная рабочая температура : +25°C
Срок службы (при 25°C)	До 15 лет в буферном режиме
Расчетное кол-во циклов	Более 1900 при 70% разряде
Внутреннее сопротивление	4.0 мОм
Ток короткого замыкания	3000 А
Саморазряд (при 25°C)	3% в месяц



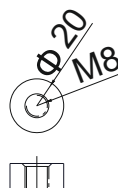
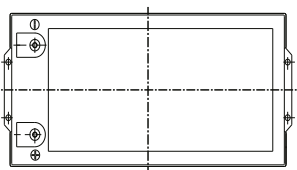
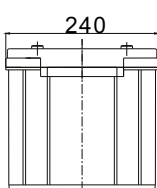
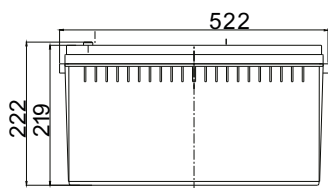
Разрядные характеристики



Зависимость циклов от глубины разряда



Размеры, мм:	Длина	Ширина	Высота (макс.)	Вес	Выводы
	522 ± 2 мм	240 ± 2 мм	222 ± 2 мм	61.5 кг ± 3%	Под внутренний болт M8



РАЗРЯД ПОСТОЯННЫМ ТОКОМ, А (ПРИ 25°C)

$U_c/T_{разряда}$	5 мин	10 мин	15 мин	30 мин	45 мин	1 ч	1.5 ч	2 ч	3 ч	4 ч	5 ч	6 ч	8 ч	10 ч	20 ч
1.60 В	306	306	306	194	168	142	89.6	81.5	59.2	42.8	39.7	31.7	26.1	21.7	11.3
1.65 В	301	301	301	191	166	141	88.7	81.1	58.6	42.5	39.4	31.4	25.9	21.5	11.2
1.70 В	289	289	289	188	164	140	87.9	80.5	57.8	42.0	39.0	31.1	25.7	21.3	11.0
1.75 В	266	266	266	186	162	139	87.0	79.3	57.1	41.7	38.5	30.8	25.4	21.1	10.8
1.80 В	238	238	238	178	156	134	86.2	77.8	56.7	41.2	37.4	30.4	25.3	20.0	10.6
1.85 В	212	212	212	163	144	125	83.5	73.9	53.4	40.1	35.6	29.6	24.3	19.4	10.4

РАЗРЯД ПОСТОЯННОЙ МОЩНОСТЬЮ, Вт/ЭЛ. (ПРИ 25°C)

$U_c/T_{разряда}$	5 мин	10 мин	15 мин	30 мин	45 мин	1 ч	1.5 ч	2 ч	3 ч	4 ч	5 ч	6 ч	8 ч	10 ч	20 ч
1.60 В	520	520	520	381	330	279	176	161	117	84.4	78.2	62.4	51.7	43.0	22.4
1.65 В	512	512	512	374	325	277	175	160	115	83.7	77.6	61.9	51.2	42.7	22.1
1.70 В	491	491	491	368	321	276	173	159	114	82.7	76.7	61.3	50.9	42.2	21.8
1.75 В	452	452	452	365	318	272	171	156	113	82.1	75.9	60.8	50.4	41.8	21.4
1.80 В	404	404	404	349	306	265	170	153	112	81.2	73.7	59.9	50.0	39.6	21.1
1.85 В	363	363	363	320	283	248	165	146	106	79.3	70.4	58.6	48.3	38.7	20.8



группа компаний
СПЕКТР

info@ups-mag.ru

8-800-500-35-63

Москва: +7 (499) 110-40-74

А

А

Санкт-Петербург: +7 (812) 648-22-74

А

А

А