



MBLi 12-75

12В 75Ач

Литиевые (литий железо фосфатные LiFePO_4) герметизированные лодочные аккумуляторные батареи WBR Marine серии **MBLi 12-75** обладают высоким качеством и надежностью, высокой циклической устойчивостью, устойчивы к глубоким разрядам и применяются для питания на яхтах, катерах и моторных лодках. Возможно применение как источников питания для электронасосов, эхолотов, осветительных приборов и другого вспомогательного оборудования. Обладают в 20 раз большей циклической и большим сроком службы, чем свинцово-кислотные аккумуляторы, что помогает минимизировать затраты на замену и снизить общую стоимость владения. Аккумулятор **MBLi 12-75** вдвое мощнее, имеет более высокую скорость разряда, сохраняя при этом высокую энергетическую емкость, на 60% легче аналогичной свинцово-кислотной батареи. Превосходная безопасность: химия фосфата лития железа исключает риск взрыва или горения из-за сильного удара, перезаряда или короткого замыкания.



► Спецификация

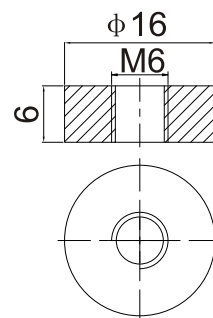
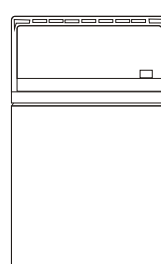
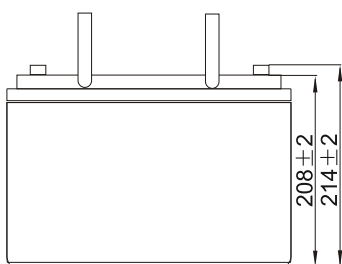
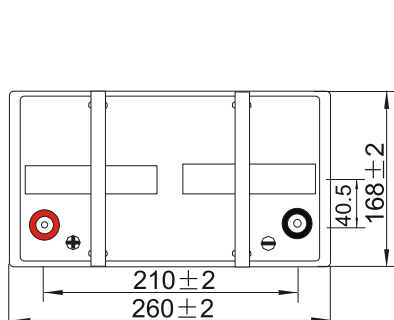
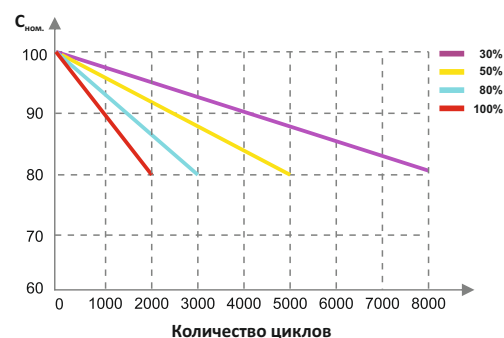
Номинальное напряжение	12 В
Номинальная емкость (C_{10})	75 Ач
Мощность	960 Втч
Внутреннее сопротивление	$\leq 50 \text{ мОм}$
Количество циклов	>2000 циклов @1C 100% DOD
Саморазряд в месяц	<3%
Эффективность заряда	100% @0.5C
Эффективность разряда	96~99% @1C
Срок службы	до 10 лет при 25°C
Напряжение заряда (при 25°C)	14.6±0.2V
Режим заряда	0.2C до 14.6В, после 14.6В, зарядный ток 0.02C (CC/CV)
Зарядный ток	40А
Максимальный зарядный ток	80А
Напряжение заряда	14.6В±0.2V
Ток разряда	38А
Максимальный ток разряда	75А
Конечное напряжение разряда	10В
Температура заряда	0 °С до 55 °С при относительной влажности 60±25%
Температура разряда	-20 °С до 60 °С при относительной влажности 60±25%
Рабочая температура	-20 °С до 45 °С при относительной влажности 60±25%
Класс IP	IP65
Материал корпуса	Ударопрочный ABS (акрило-бутадиено-стирол)
Вес	9,3 кг
Выводы	M6

► Размеры, мм:

Длина	260±2 мм
Ширина	168±2 мм
Высота (макс.)	214±2 мм



Циклическое использование



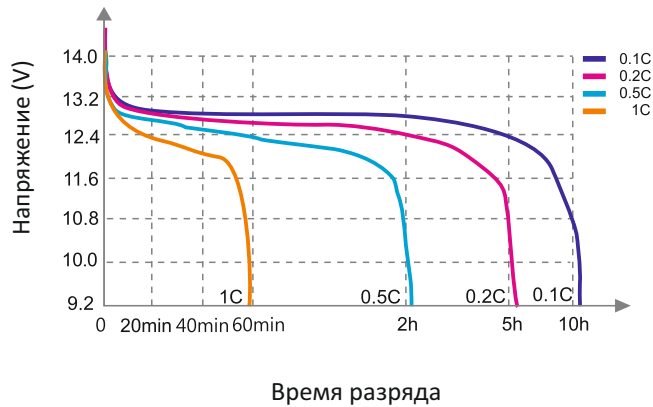
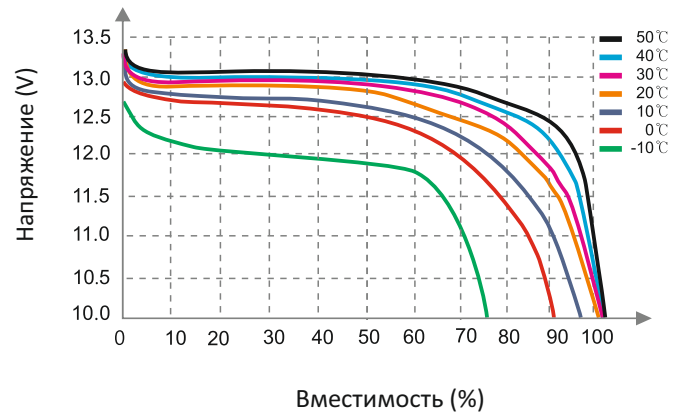
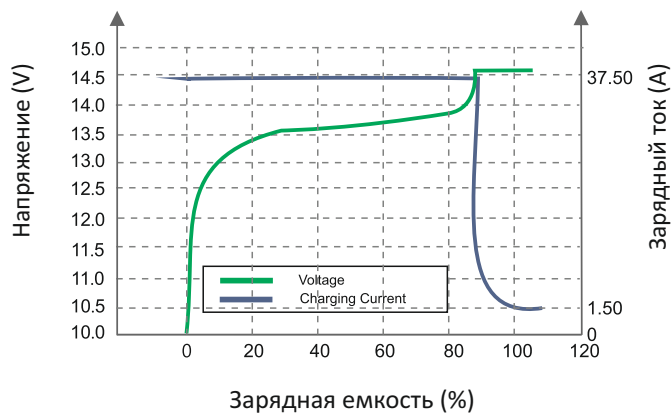
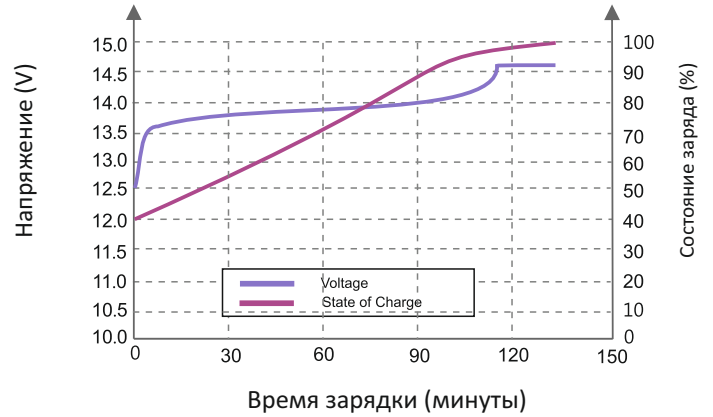
ups mag
ВАША ЭНЕРГОБЕЗОПАСНОСТЬ

info@ups-mag.ru

8-800-500-35-63

Москва: +7 (499) 110-40-74 msk@ups-mag.ru

Санкт-Петербург: +7 (812) 648-22-74 spb@ups-mag.ru

Кривая зависимости времени разряда от нагрузки

Кривая температуры разряда с различными характеристиками (0,5C)

Кривая разрядных характеристик

Кривая состояния заряда

Кривая саморазряда при различных температурах
